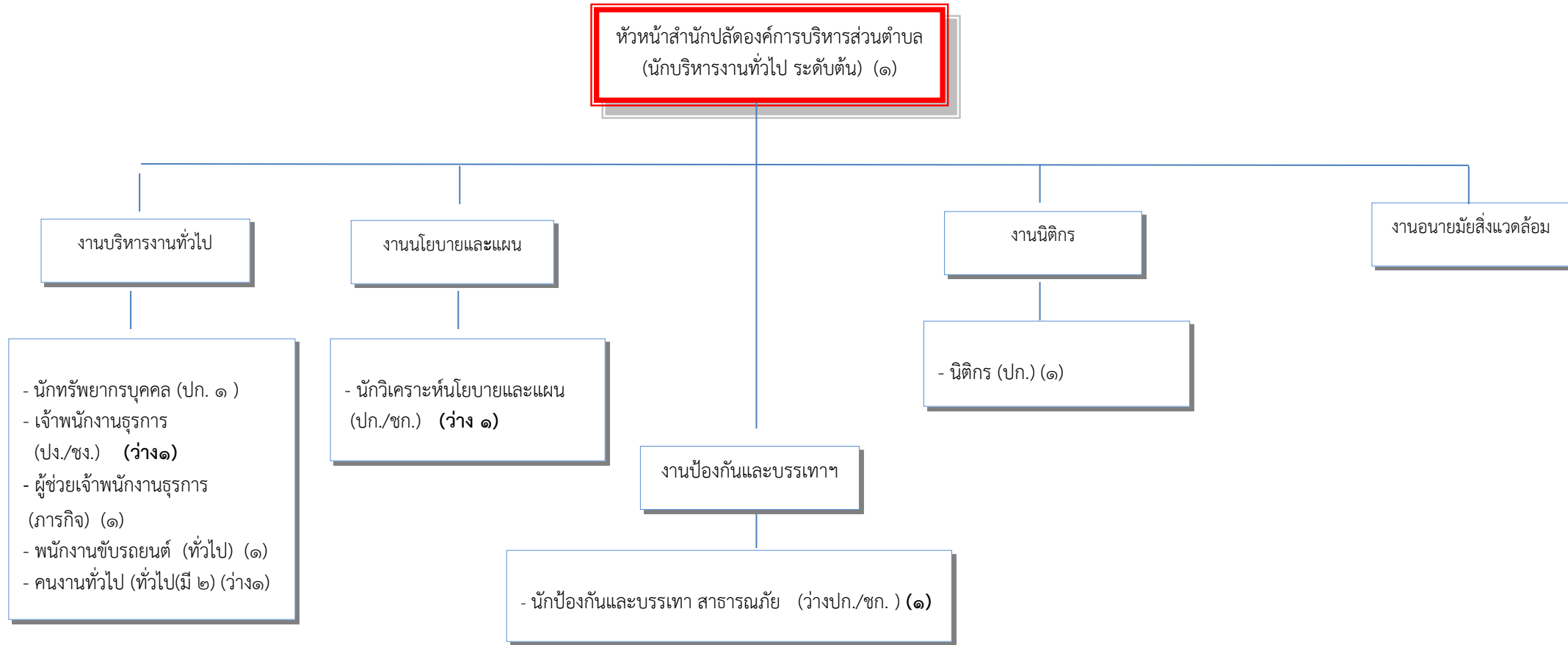


## โครงสร้างสำนักปลัดองค์การบริหารส่วนตำบล



ระดับ	อำนาจการท้องถิ่น			วิชาการ				ทั่วไป			ลูกจ้างประจำ	พนักงานจ้าง		รวม
	ต้น	กลาง	สูง	ปฏิบัติการ	ชำนาญการ	ชำนาญการพิเศษ	เชี่ยวชาญ	ปฏิบัติงาน	ชำนาญงาน	อาวุโส		ทั่วไป	ภารกิจ	
จำนวน	๑	-	-	๔	-	-	-	๑	-	-	-	๓	๒	๑๑

## โครงสร้างองค์กร

**ผู้อำนวยการองค์กร**  
(นักบริหารงานองค์กร ระดับต้น)  
(๑)

งานการเงินและบัญชี

- เจ้าหน้าที่งานการเงินและบัญชี (ชง.) (ว่าง ๑)
- ผู้ช่วยเจ้าหน้าที่การเงินและบัญชี (ภารกิจ) (๑)
- ผู้ช่วยเจ้าหน้าที่งานธุรการ (ภารกิจ) (๑)

งานพัฒนาและจัดเก็บรายได้

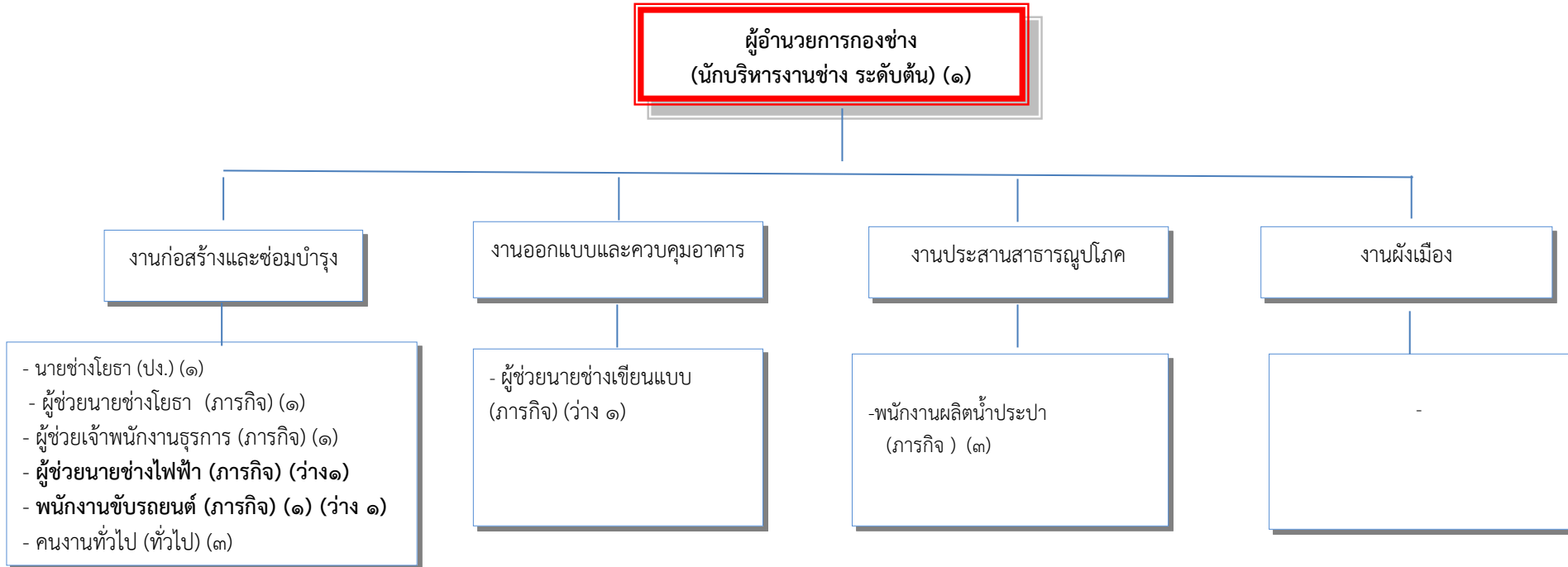
- เจ้าหน้าที่งานจัดเก็บรายได้ (ปง./ชง.) (ว่าง ๑)
- ผู้ช่วยเจ้าหน้าที่งานจัดเก็บรายได้ (ภารกิจ) (๑)
- พนักงานจดมาตรน้ำ (ทั่วไป) (๑)

งานพัสดุและทรัพย์สิน

- เจ้าหน้าที่งานพัสดุ (ปง./ชง.) (ว่าง)
- ผู้ช่วยเจ้าหน้าที่งานพัสดุ (ภารกิจ) (ว่าง ๑)

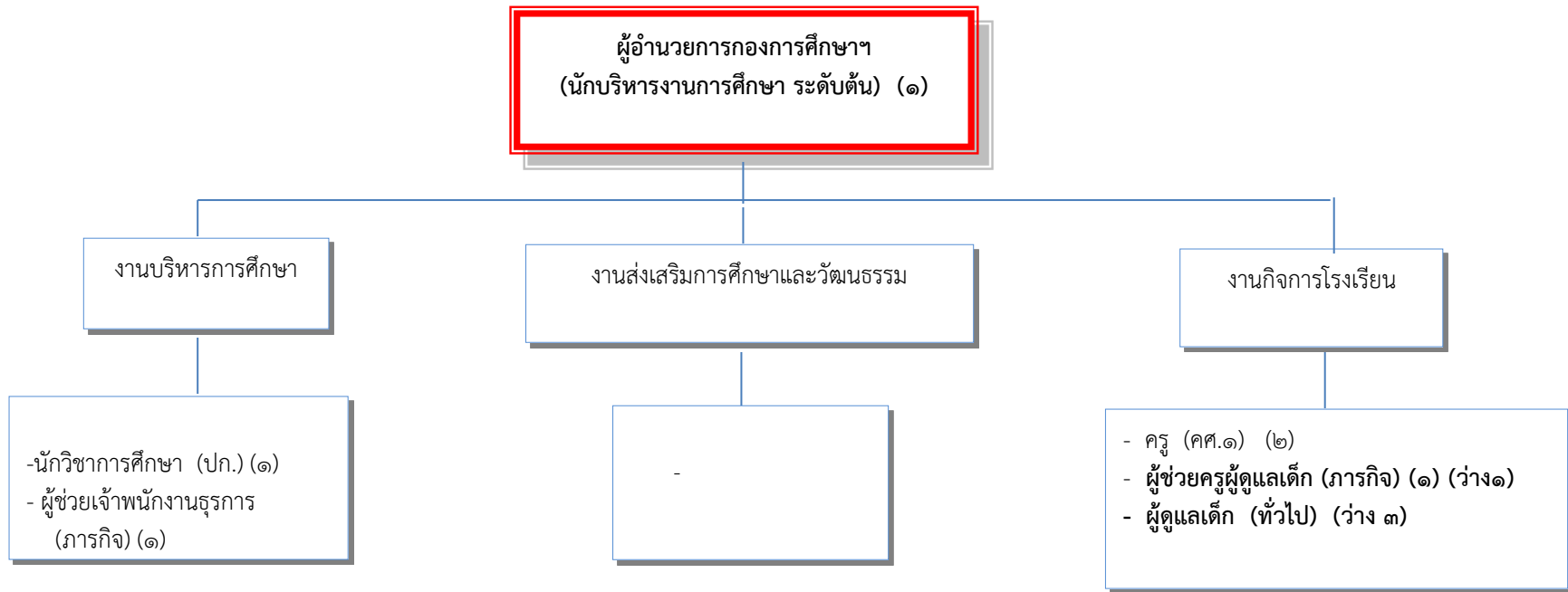
ระดับ	อำนาจการท้องถิ่น			วิชาการ				ทั่วไป			ลูกจ้างประจำ	พนักงานจ้าง		รวม
	ต้น	กลาง	สูง	ปฏิบัติการ	ชำนาญการ	ชำนาญการพิเศษ	เชี่ยวชาญ	ปฏิบัติงาน	ชำนาญงาน	อาวุโส		ทั่วไป	ภารกิจ	
จำนวน	๑	-	-	-	-	-	-	๒	๑	-	-	๑	๔	๕

## โครงสร้างกองช่าง



ระดับ	อำนาจการท้องถิ่น			วิชาการ				ทั่วไป			ลูกจ้างประจำ	พนักงานจ้าง		รวม
	ต้น	กลาง	สูง	ปฏิบัติการ	ชำนาญการ	ชำนาญการพิเศษ	เชี่ยวชาญ	ปฏิบัติงาน	ชำนาญงาน	อาวุโส		ทั่วไป	ภารกิจ	
จำนวน	๑	-	-	-	-	-	-	๑	-	-	-	๓	๙	๑๔

## โครงสร้างกองการศึกษา ศาสนาและวัฒนธรรม

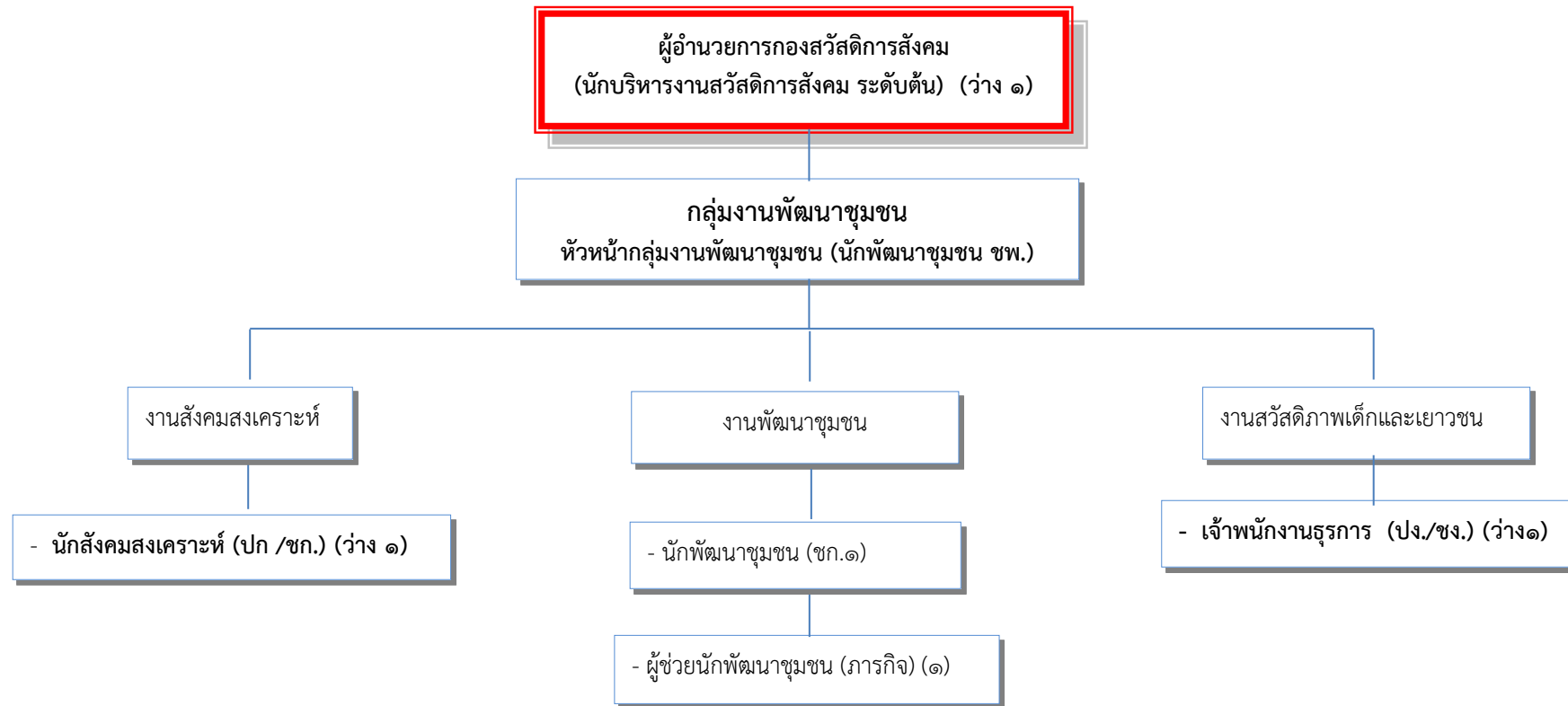


ระดับ	อำนวยการท้องถิ่น			วิชาการ				ทั่วไป			ลูกจ้างประจำ	พนักงานจ้าง		รวม
	ต้น	กลาง	สูง	ปฏิบัติการ	ชำนาญการ	ชำนาญการพิเศษ	เชี่ยวชาญ	ปฏิบัติงาน	ชำนาญงาน	อาวุโส		ทั่วไป	ภารกิจ	
จำนวน	๑	-	-	๑	-	-	-	-	-	-	-	๓	๓	๘

อันดับ	ครู			
	คผช.	คศ.๑	คศ.	คศ.๓
จำนวน	-	๒	-	-



## โครงสร้างกองสวัสดิการสังคม



ระดับ	อำนวยการท้องถิ่น			วิชาการ				ทั่วไป			ลูกจ้างประจำ	พนักงานจ้าง		รวม
	ต้น	กลาง	สูง	ปฏิบัติการ	ชำนาญการ	ชำนาญการพิเศษ	เชี่ยวชาญ	ปฏิบัติงาน	ชำนาญงาน	อาวุโส		ทั่วไป	ภารกิจ	
จำนวน	๑	-	-	๑	๑	-	-	๑	-	-	-	-	๑	๕

# โครงสร้างส่วนราชการขององค์การบริหารส่วนตำบลน้ำพุ

